



SISTIMI YA DIPITSA-TSE-PEDI BAKENG SA DIPOLOKO TSA HO BEA MEJA FATSHE

Vol. 1: Re araba dipotso tsa hao mabapi le sistimi ya ho bea meja fatshe e sisintsweng ya “Dipitsa-tse-Pedi” ya Botshwari ba Matlotlo ba Naha

Bohle re a tseba hore Maafrika Borwa a petetsehile haholo ka mahlakoreng ohle tabeng tsa ditjhelete. Re a tseba hore re lokela ho boloka tjhelete bakeng sa ha re beha meja fatshe, empa hape re lokela ho lefella maemo a tshohanyetso a ditjhelete a dulang a hlahella nako efe kapa efe. Bakeng sa ho thusa ho laola dingongoreho tse nako e kgutshwane le e telele (le ho ntlafatsa diphetho bakeng sa ditho tsa letlole la penshene) Botshwari ba Matlotlo ba Naha bo hlalisa sistimi e ntjha ya pitsa tse pedi bakeng sa dipoloko tsa penshene. Old Mutual SuperFund e tshehetsa tlhahiso ena, kaha e sebeletsa poloko ya nako e telele bakeng sa ho beha meja fatshe.

Sistimi e ntjha ya pitsa-tse-pedi ke ditaba tse monate haholo bakeng sa ditho, hobane e tla rarolla mathata a mabedi ka nako e le nngwe:

- E theha kgetho bakeng sa setho hore se fihlele karolo ya dipoloko tsa sona tsa penshene pele se bea meja fatshe, ntle le ho tlameha ho diela mosebetsing. Sena se etseditswe ho thusa ditho ka dinako tsa mathata a tshohanyetso a ditjhelete a sa lebellwang.
- E tla tsebisa “tshireletso” e kammoho e tlamang. Ha nako e ntse e tsamaya, sena se tla lebisa ho diphetho tse ntle haholo tsa penshene ho ditho. Tshireletso e bolela ho boloka dipoloko tsa hao tsa penshene di tsetetswe ho fihlela o bea meja fatshe mme o sa di ntshe kaofela nako le nako ha o tlohela mosebetsi wa hao.

Ena ke tsela eo e tlang ho sebetsa ka yona, ho ya ka tlhahisoleseding ya jwale e tswang ho Botshwari ba Matlotlo ba Naha.

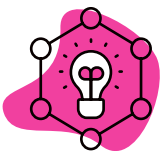
SEPHEO SA SISTIMI ENA YA PITSA-TSE-PEDI KE SEFE?



Re ka re, Botshwari ba Matlotlo bo eletswe bongata ba Maafrika Borwa a hutseng ka thata nakong ya sewa ka lebaka la hobane ba se na matlole a “matsatsi a boima”. Ba batla ho fana ka tsela ya hore batho ba kgone ho fihlella karolo ya dipoloko tsa bona tsa penshene ha ho ena le maemo a tshohanyetso. Empa – se bohlokwa ho feta – ke hore Botshwari ba Matlotlo hape bo batla ho thusa batho ho sireletsa dipoloko tsa bona tsa penshene.

Ka tlasa melao e teng jwale, o ka hula dipoloko tsa hao tsa penshene kaofela neng kapa neng ha o fetola mesebetsi. Ho sistimi ya dipitsa-tse-pedi, o ka fumana karolo ya dipoloko tsa hao ntle le ho fetola mesebetsi, empa o tla tlameha ho dula o boloka pedi-bororong ho tsona ho fihlela o bea meja fatshe. E bopilwe ka tsela e tlang ho kgothaletsa tshireletso le ho fana ka diphetho tse betere tsa penshene mme ebile e fihlella ditlhoko tsa ho shebana le maemo a tshohanyetso a nako e kgutshwane.

SISTIMI EO YA DIPITSA-TSE-PEDI E TLA SEBETSA JWANG?



Ho tloha ho letsatsi le itseng le beilweng (“Mohla wa Qalo”), ditfello tsa hao tsa letlole la penshene di tla kenngwa “dipitseng” tse pedi: **Pitsa ya Poloko** le **Pitsa ya Panshene**. Karolo ya nngwe-bororong ya ditfello tsa hao e tla kenngwa ho Pitsa ya Poloko (eo o ka e fumantswang hang selemong, ebang o e hloka). Karolo e setseng ya pedi-bororong e tla kenngwa Pitseng ya Panshene (eo o kekeng wa kgona ho e thetsa ho fihlela o bea meja fatshe).

Ha o bea meja fatshe, tjhelete yohle e ho Pitsa ya Panshene e tlameha ho sebediswa ho reka tefo ya selemo le selemo ya penshene e bitswang “retirement annuity”. Haeba karolo ya pedi-bororong ya **“Pitsa ya Vested”** ya hao (sheba ka tlase) mmoho le balance ya Pitsa ya Panshene ya hao e ena le ka tlase ho R165 000 ha o bea meja fatshe ho letlole, tsiane yohle ya hao ya penshene e ka fumaneha ele sekolokoto.

Mohlomong o ka botsa hore ho etsahala eng ka dipoloko tsa hao tsa penshene tse ntseng di le teng? Hantlente, sistimi ya “dipitsa-tse-pedi” ke sistimi ya “dipitsa-tse-tharo”. Pitsa ya boraro (e leng “Pitsa ya Vested”) ke dipoloko tsohle tseo o di entseng ho fihlela ho qala sistimi e ntjha, esitana le kgolo ya matsete ho ya bokamosong. Pitsa ena ya “Pitsa ya Vested” e tla tswela pele ho tshwarwa ka tsela e tshwanang le ya nako e fetileng. Ka mantswe a mang, ditokelo tsohle le dithibelo tsa ho fihlella tse neng di sebetsa ho dipoloko tsa penshene tsa hao pele ho Mohla wa Qalo di tla tswela pele ho sebetsa jwalo le pitseng ena.



DIPITSA TSEO TSE THARO DI TLA FAPANA JWANG?

PITSA YA POLOKO	PITSA YA PENSHENE	PITSA YA VESTED
<ul style="list-style-type: none"> • Nngwe-borarong ya ditefello tsa hao tsa penshene tsa nako e tlang ho tloha ho Mohla wa Qalo di tla bolokwa mona mme di hole le phaello ya matsete. • Tjhelete ena e tla fumaneha (ho ipapisitswe le melawana e itseng) pele o bea meja fatshe. • Phihlello e tla dumellwa hang ka selemo mme setho se tla lefa ditjeho tse amanang le kgulo ya tjhelete pitseng ena. • Kgulo e beilwe ho tloha tjheleteng e tlaselase ya R2 000. Ha ho na pehelo e hodimodimo. • Tjhelete efe kapa efe e hulwang ho tswa Pitseng ya Dipoloko pele ho lefu la hao kapa penshene e tla lefiswa lekgetho ka sekgahla se beilweng. 	<ul style="list-style-type: none"> • Pedi-borarong ya ditefello tsa hao e tla bolokwa pitseng ena, mme di hole le phaello ya matsete. • Pitsa ena e ka fumaneha feela kamora lefu kapa ho bea meja fatshe (mokgelo mona o ka dumellwa – e leng wa hore pitsa ena hape e ka fumaneha haeba o fokotswa mosebetsing ke monga hao). 	<ul style="list-style-type: none"> • Dipoloko tsohle tsa hao tsa penshene tse ntseng di le teng ho tloha ka Mohla wa Qalo di tla dula ka pitseng ena mme di hole le phaello ya matsete. • O tla nne o kgone ho fihlella pitsa ena haeba o tlohela mosebetsi pele o bea meja fatshe.

KE MANG YA TLANG HO AMEHA?



Sistimi ena e ntjha e tla ama mefuta yohle ya matlole a penshene – khr., matlole a penshene, matlole a providente, matlole a selemo a penshene le matlole a tshireletso. Ditho tsa matlole a providente tse ka hodimo ho dilemo tse 55 ka la 1 Tlhakubele di tla ba le kgetho ya ho tswela pele ka sistimi ya kgale, kapa ho amohela sistimi e ntjha.

NKA HULA TJHELETE E KAE (MME NENG)?



Sistimi ya dipitsa-tse-pedi e bopilwe ho kgothaletsa tshireletso ya dipoloko tsa penshene, mme **ka hore feela o ka hula tjhelete Pitseng ya Dipoloko tsa hao, hoo ha ho bolele hore o tlamehile.** Matlole a penshene ha a bopelwa ho sebediswa jwaloka diakhaonto tsa phapanyetsano: a hola ho ya ka matsete a nako e telele mme a bopetswe ho lokisetša diketsahalo tse itseng, tse kang ho bea meja fatshe, lefu kapa boqhwalaba ba nako tsohle.

Le ha ho le jwalo, o tla kgona ho fumana tjhelete ho tswa Pitseng ya Poloko pele o bea meja fatshe, empa ha nngwe feela ka selemo. Ha o no tlameha ho fana ka lebaka la ho fumantshwa tjhelete ya hao. Tjhelete e tlaselase eo o ka e hulwang Pitseng ya Dipoloko ke R2 000. Ha ho tjhelete e hodimodimo. Tjhelete efe kapa efe e hulwang Pitseng ya Poloko e tla kenyeletswa ho lekeno la hao le lefisiwang lekgetho bakeng sa selemo seo mme e lefisiwe ho ya ka sekgahla se beilweng se sebetsang.

SISTIMI EE E NTJHA E TLA QALA NENG?



Mohla wa Qalo o sisintsweng ke la 1 Tlhakubele 2024 – empa o se o sutuditswe ho tloha ho 2023. Ho bohlokwa ho lemoha hore e tla dula e le mohla o sisintsweng feela. Hape sa bohlokwa ke hore dipoloko tsa penshene tsa hao tse ntseng di le teng di keke tsa ameha. Tsohle tseo o di bolokileng ho fihlela ho Mohla wa Qalo di tla nne di laolwe ke melao ya kgale. Bohle re tla qala qalong.

HO ETSAHALA ENG BOHARENG BA NAKO?



Re tla dula re o tsebisa ka dintshetsopele dife kapa dife tse ntjha ha re ntse re emetse Mohla wa Qalo. Ebang o ena le dipotso dife kapa dife, ka kopo bua le motsamaiši wa HR khampaning ya heno kapa o letsetse Old Mutual SuperFund Service Centre ho 0860 20 30 40.